



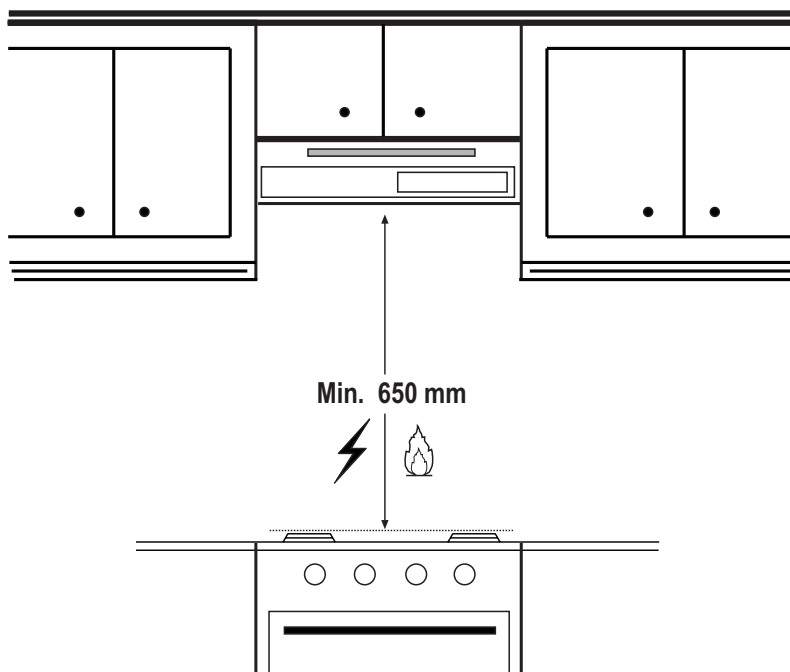
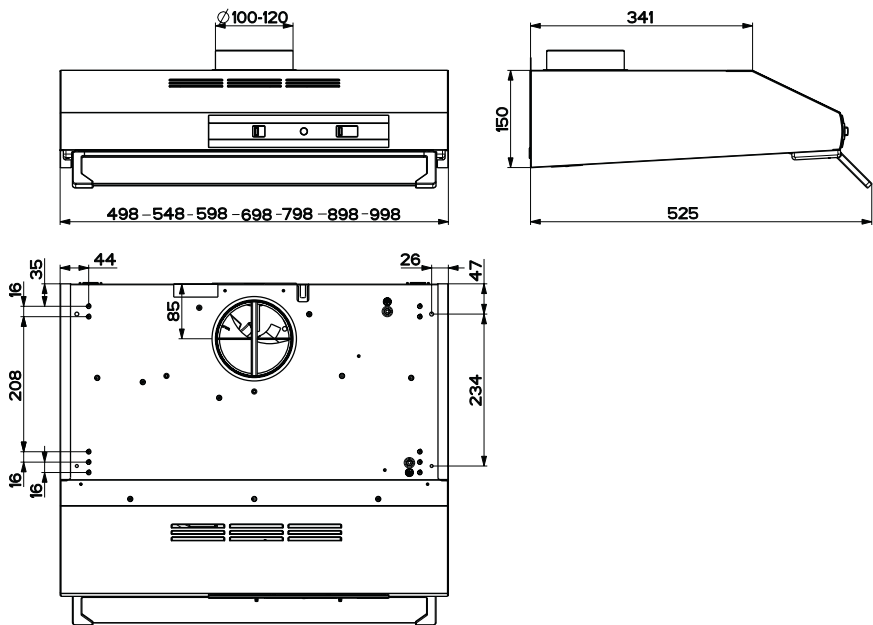
**HU** Használati utasítás

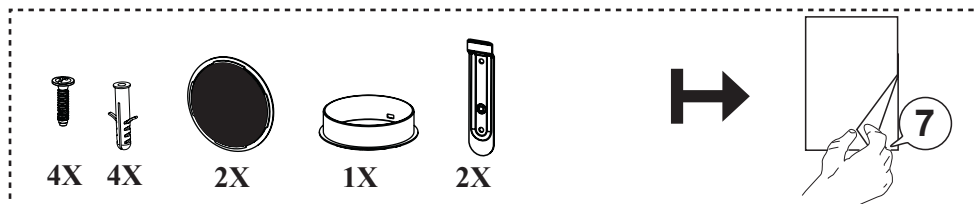
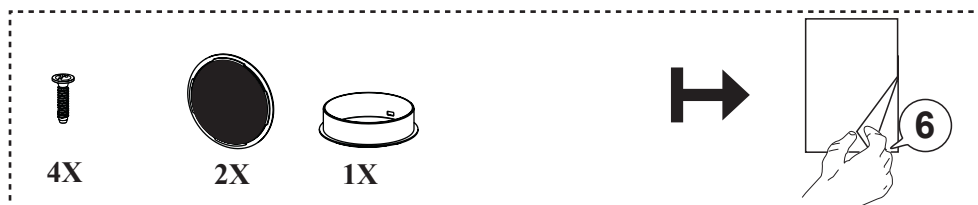
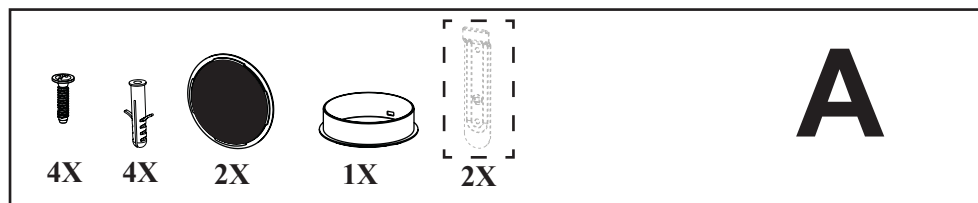
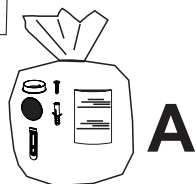
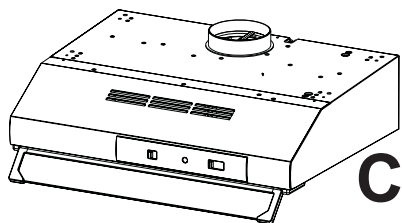
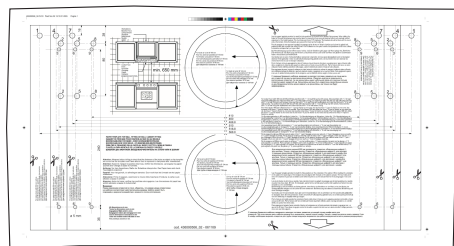
**741 BASE A60**

Lámpa	Telj. (W)	Aljzat	Feszültség (V)	Méret (mm)	ILCOS Kód
	28	E14	220-240	104 x 35	HSGSB/C/UB-28-220/240-E14
Lámpa	Telj. (W)	Aljzat	Feszültség (V)	Méret (mm)	ILCOS Kód
	4	E14	220-240	107 x 37	DRBB/F-4-220-240-E14-35/100

**HU - AJÁNLÁSOK ÉS JAVASLATOK** - A használati utasítás a berendezés több változatára is vonatkozik. Ennek megfelelően találkozhat egyéni jellemzők olyan leírásával, amelyek az Ön berendezésére nem vonatkoznak. A gyártó nem vonható felelősségre a helytelen vagy nem megfelelő felszerelés eredményeként létrejövő sérülések miatt. A tűzhely teteje és a páraelszívó közötti minimális biztonsági távolság 650 mm (néhány modell ennél alacsonyabba is felszerelhető, lásd a működési és szerelési méreteire vonatkozó bekezdéseket). Ellenőrizze, hogy a hálózati feszültség megfelel-e az elszívó belsejében elhelyezett adat-táblán megjelöltnek. I. osztályú berendezések esetén ellenőrizze, hogy az otthoni elektromos hálózat megfelelő földelést biztosítja-e. Csatlakoztassa a páraelszívót az elszívó kürtőhöz egy minimum 120 mm átmérőjű csövön keresztül. A kürtő hosszának a lehető legrövidebbnek kell lennie. A páraelszívót ne csatlakoztassa füstgázvezető légcsatornába (kazánok, kandallók stb.). Az elszívó más, nem elektromos berendezésekkel történő együttes használata esetén (pl. gázégős berendezések) biztosítani kell a helyiség megfelelő mértékű szellőzését, a füstgáz-visszáramlás megelőzése érdekében. A tiszta levegő beáramlásának biztosítása érdekében a konyhának rendelkeznie kell a kültérrel közvetlenül csatlakozó szellőzőnyílással. A páraelszívó nem elektromos energiaellátású berendezésekkel történő együttes használatakor, a helyiségben lévő negatív nyomás nem haladhatja meg a 0,04 mbar-t, hogy a páraelszívó a füstgázokat ne szívhatta vissza a helyiségbe. A levegőt tilos a gázt vagy egyéb tüzelőanyagokat égető berendezés füstgázvezetésére használt kürtőjébe kiengedni (nem vonatkozik azokra a berendezésekre, amelyek a levegőt kizárólag a helyiségbe engedik vissza). A tápkábel sérülése esetén, annak cseréjét a gyártónak vagy műszaki személyzetnek kell elvégeznie az esetleges kockázatok megelőzése érdekében. Ha a gáztűzhely szerelési útmutatója a fent meghatározottnál nagyobb távolságot ír elő, akkor azt kell figyelembe venni. A levegőkibocsátásra vonatkozó szabályozásoknak eleget kell tenni. Az elszívó rögzítéséhez kizárólag csavarokat és kis alkatrészeket használjon. **Figyelmeztetés:** A csavarok vagy a rögzítő eszköz utasításoktól eltérő felszerelése, elektromos veszélyek forrása lehet. Az elszívót olyan kétpólusú kapcsolón keresztül csatlakoztassa a hálózathoz, amely legalább 3 mm-es érintkezési réssel rendelkezik.

A páraelszívó kifejezetten otthoni használatra lett kialakítva, a konyhai szagok megszüntetésére. Soha ne használja az elszívót annak rendeltetésétől eltérő célokra. Soha ne hagyjon magas nyílt lángot az elszívó alatt miközben az üzemel. A láng intenzitását úgy állítsa be, hogy a lángokat az edény alja felé irányítja, megbizonyosodva arról, hogy azok nem borítják be az edény oldalát. Az öblös olajserpenyőket használat során folyamatosan felügyelni kell. A felforrósodott olaj meggyulladhat. Ne flambírozzon a szagelszívó alatt, mert tűzveszélyes. A berendedést akkor használhatják 8 éves vagy annál idősebb gyermekek, csökkent fizikai, érzékszervi vagy mentális képességgel elő személyek, vagy tapasztalattal és tudással nem rendelkező személyek, ha biztosított a felügyeletük vagy ismertették velük a berendezés biztonságos használatára vonatkozó utasításokat, és tisztában vannak a használat kockázataival. Gyermekeknek tilos a berendezéssel játszani. Gyermekek kizárólag felügyelettel végezhetnek tisztítást vagy felhasználói karbantartást. A berendezést nem használhatják csökkent fizikai, érzékszervi vagy mentális képességekkel elő személyek (illetve gyermekek), kivéve ha felügyelet alatt állnak, vagy a biztonságukért felelős személy utasításokkal látja el őket a berendezés használatát illetően. **"VIGYÁZAT:** Főző berendezésekkel történő együttes használatkor a hozzáférhető részek felforrósodhatnak." Bármilyen karbantartási munka elvégzése előtt kapcsolja ki a berendezést vagy húzza ki az elektromos hálózatból. A meghatározott időtartam lejártát követően tisztítsa ki és/vagy cserélje ki a szűrőket (Tűzveszély). „A nem a leírt módon végrehajtott tisztítás tűzveszélyhez vezet.” A zsírszűrőket használat során 2 havonta vagy kifejezetten intenzív használat esetén még gyakrabban kell tisztítani. A zsírszűrők mosogatógépben moshatók **(Z)**. Ez a szűrő nem mosható és két havonta ki kell cserélni **(H)**. Az aktív szénzsűrő nem mosható, nem használható újra, és használat során kb. 4 havonta vagy kifejezetten intenzív használat esetén még gyakrabban kell cserélni **(W)**. A terméken vagy annak csomagolásán található  szimbólum jelzi, hogy a termék nem háztartási hulladékként kezelendő. Helyette az erre alkalmas, elektromos és elektronikai berendezéseket újrahasznosító gyűjtőponton kell azt leadni. Azzal, hogy gondoskodik a termék megfelelő lerakásáról, segít megelőzni azokat a környezetre és az emberi egészségre gyakorolt potenciálisan negatív következményeket, amelyeket a termék nem megfelelő hulladékkezelése okozhatna. A termék újrahasznosítására vonatkozó részletesebb információért, kérjük keresse fel városa helyi irodáját, a háztartási hulladék kezelőt vagy a boltot, ahol a terméket vásárolta. Az elszívót nedves ruha és természetes folyékony tisztítószer használatával tisztítsa. Egyes modellek rostéllyal is rendelkeznek.







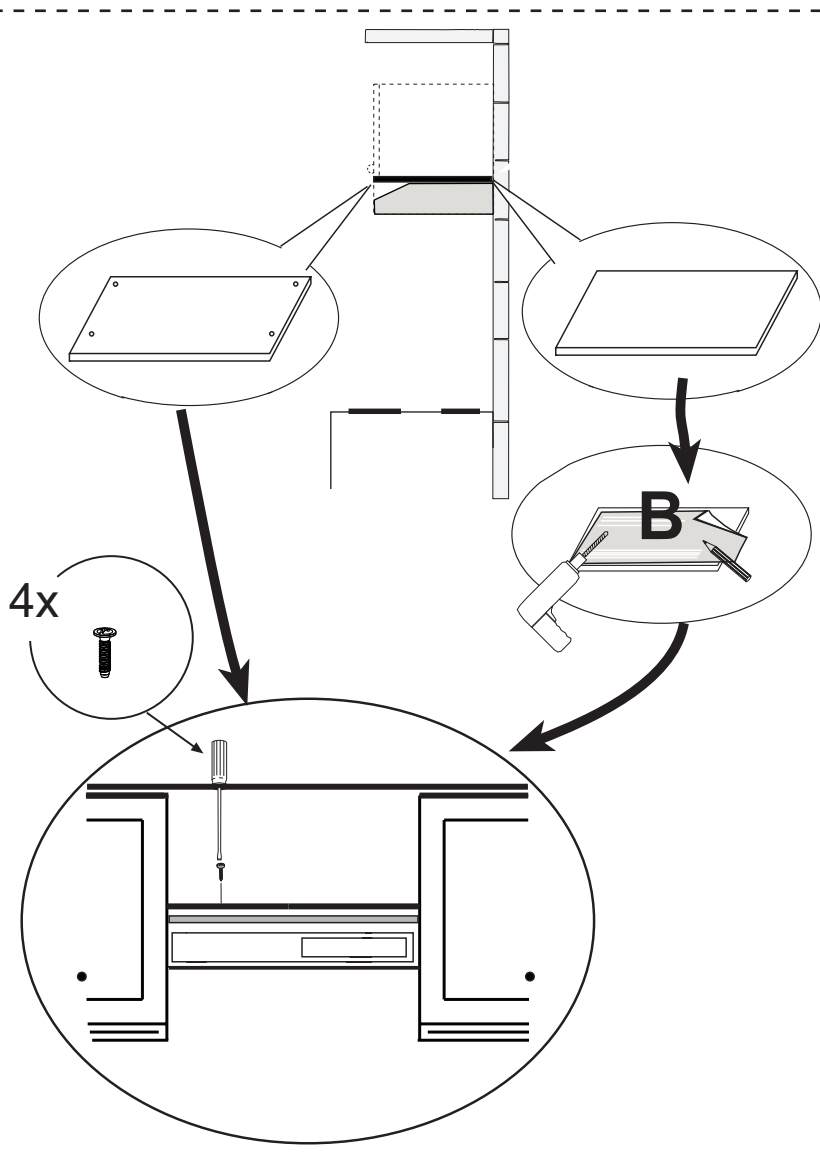
4X

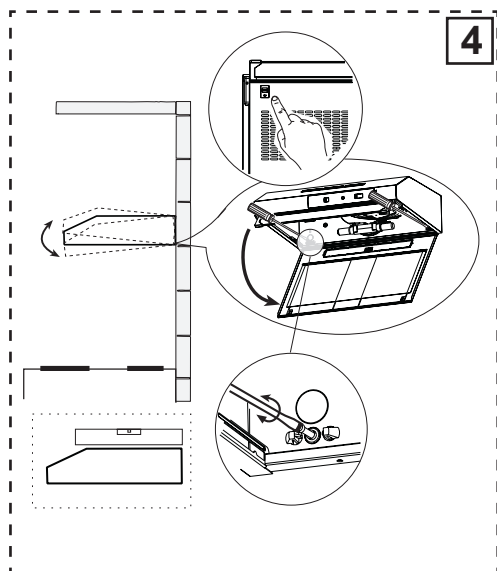
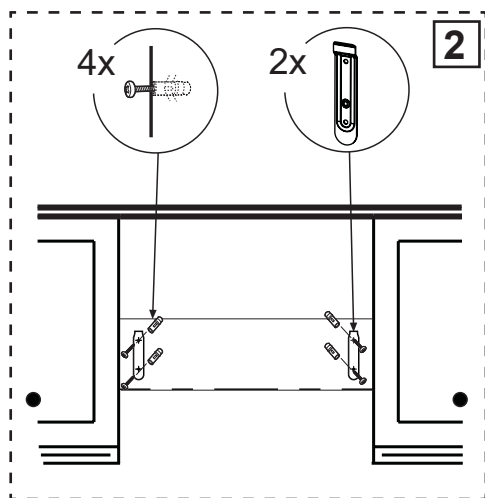
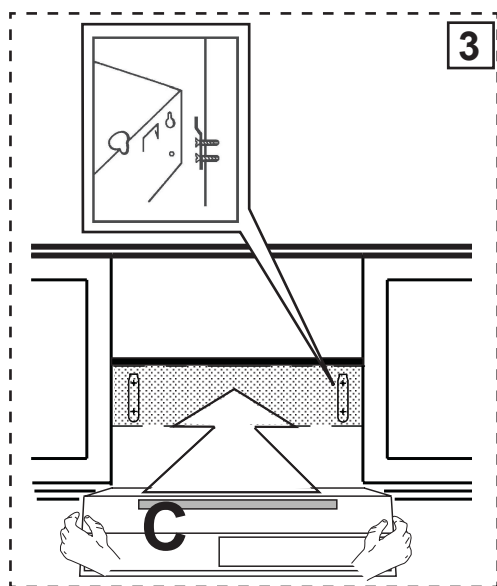
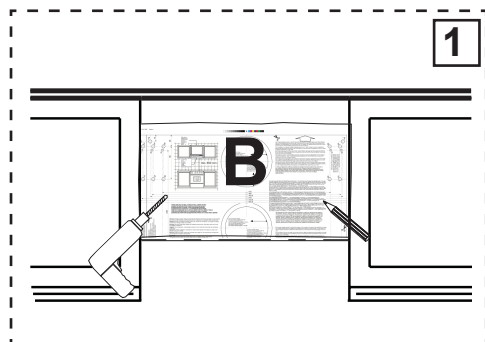
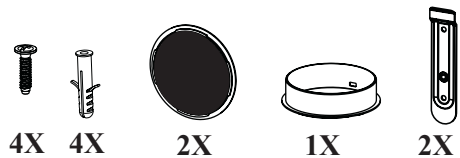


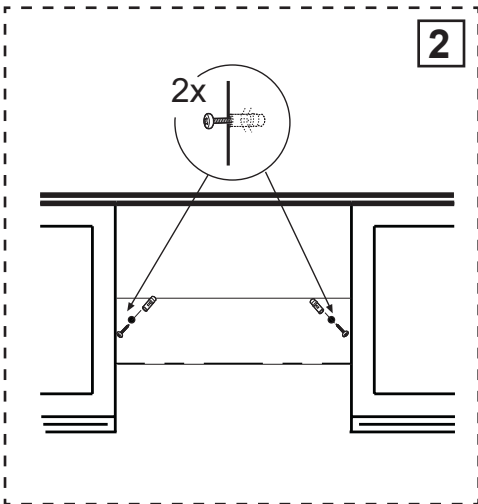
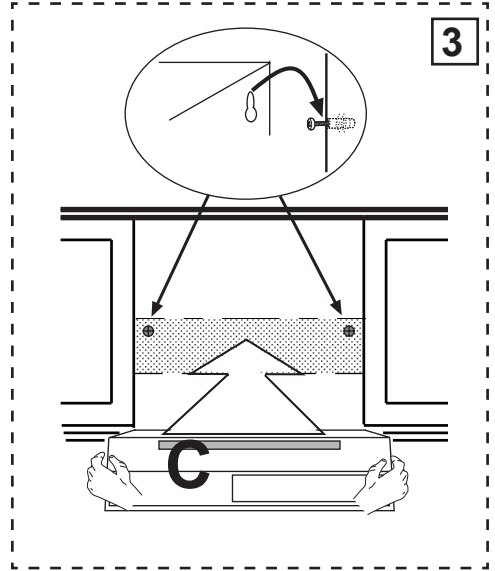
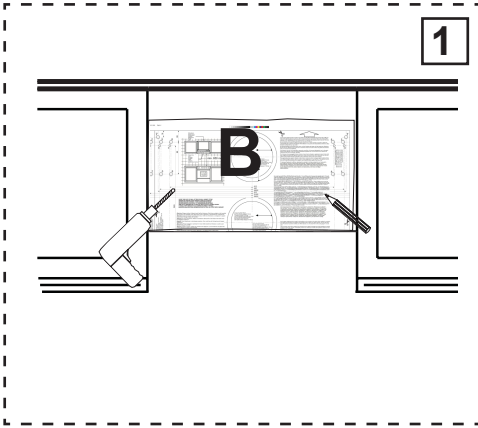
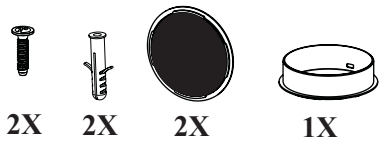
2X



1X

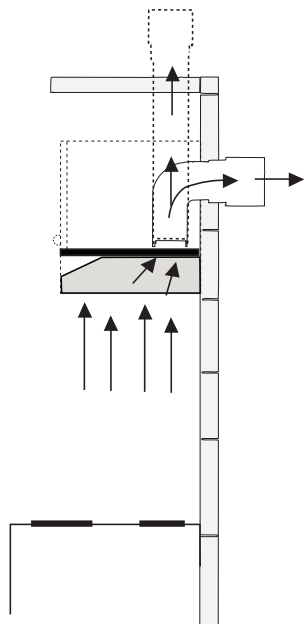




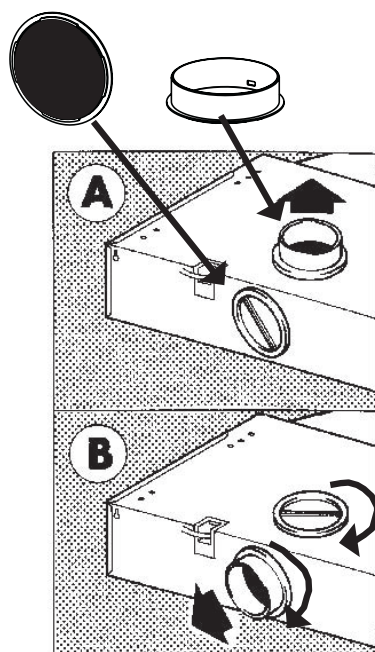




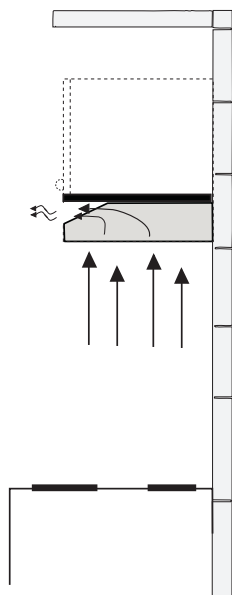
1



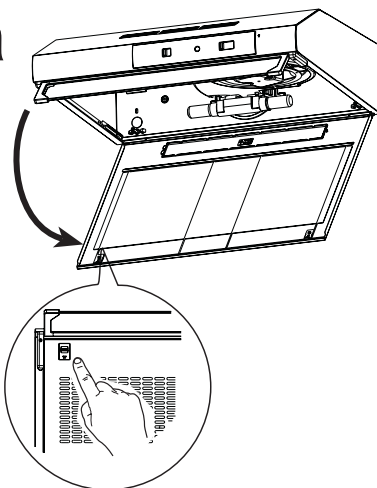
1a



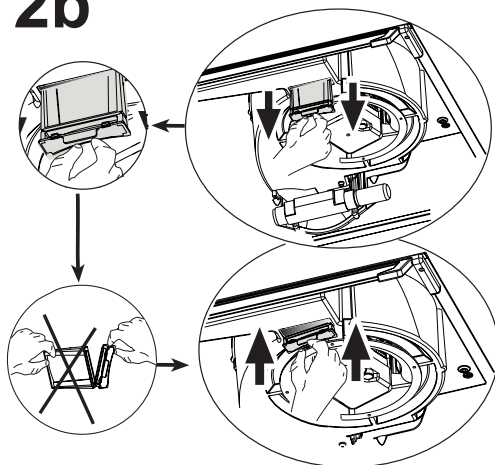
# 2



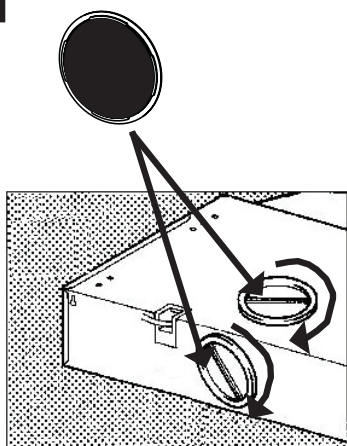
# 2a



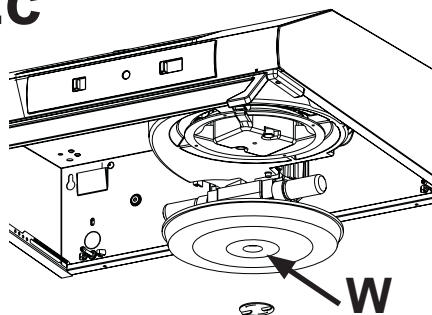
# 2b

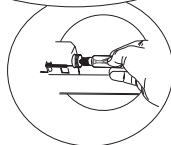
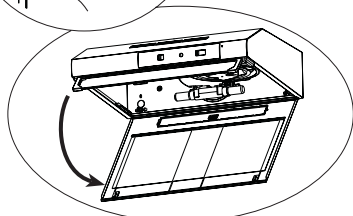
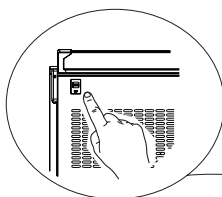
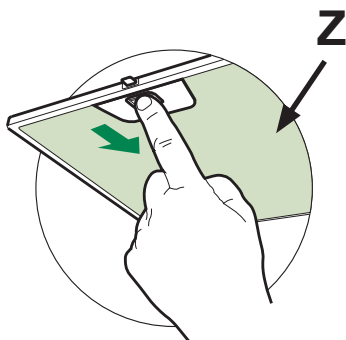
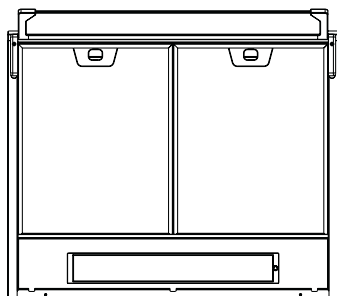
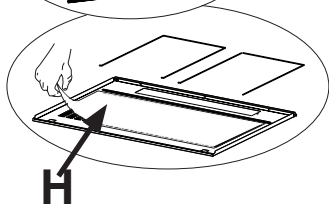
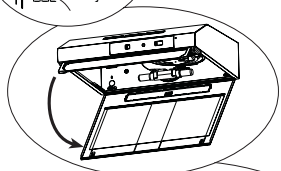
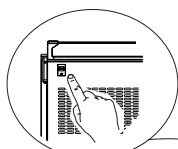
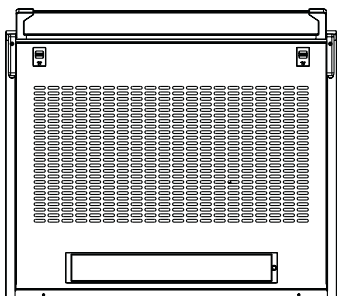
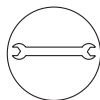


# 2d



# 2c







991.0453.479\_12 - 170427  
D000969\_02



**GEMMA B&D Kft.**

2040 Budaörs,  
Puskás Tivadar út 14.

Tel.: +36 23 769 245

Mobil: +36 70 677 0824

e-mail: [info@gemmabd.hu](mailto:info@gemmabd.hu)

[www.gemmabd.hu](http://www.gemmabd.hu)

A folyamatos termékfejlesztés következtében a műszaki adatok módosítása előzetes értesítés nélkül is történhet. Használati utasításaink nagy erőfeszítéssel és rendkívüli gondossággal készülnek. Ennek ellenére a gyártás, szerkesztés, fordítás és / vagy nyomtatás közben pontatlanságok, hibák keletkezése nem kizárható. Ezekért azonban sem a gyártó, sem a forgalmazó, sem az eladó felelősséget nem vállal.